

SANKOO

Machineverkoop, verhuur en service

Z AUNRITH

Rupshijskraan ZRK 1000

Effer 1000 autolaadkraan op rupsonderstel

Ervaring | Innovatie | Service



TECHNISCHE GEGEVENS

Lengte [mm]:	6050
Breedte [mm]:	2450
Hijshoogte zonder jib [mm]:	2680 - 2850
Hijshoogte met jib [mm]:	2980 - 3150
Afstempeling [mm]:	8080 x 7800 (breedte x lengte)
Bodemvrijheid [mm]:	70 - 240
3D-hoogteverstelling [mm]:	170
Rupsbreedte PU-pads [mm]:	350 (optioneel stalen rupsen, 500 mm breed)
Hellinghoek:	18°/23°
Max. hefmoment [mt]:	90
Max. hefvermogen [kg-m]:	25600 3 / 2700 22 / 600 34
Lier [kg]:	3.500 kg enkeldraads
Zwenkbereik:	eindloos
Aandrijving [diesel/elektrisch]:	3,4 liter turbodiesel / 15 kW-400 V-32 A
Rijsnelheid [km/h]:	0 - 3
Max. hijshoogte [m]:	38
Max. horizontale reikwijdte [m]:	34
Gewicht bedrijfsklaar:	26,4 ton (klaar voor gebruik met volledige uitrusting en kraanaccessoires)
Tegengewicht [to]:	4 - variabel positioneerbaar (achter/voor/zijdelings)

ONDERSTEL



- Rupsonderstel met niet-markerende PU-pads.
- Rups afmeting: lengte 2800 mm, breedte 350 mm.
- Gewicht rupsen: 1,38 kg/cm².
- Optioneel stalen rupsbanden met opklikbare rubberen pads:
Rups afmeting: lengte 2800 mm, breedte 500 mm.
Gewicht rupsen: 0,95 kg/cm².

HYDRAULISCH VERSTELBAAR RUPSONDERSTEL

- Eenvoudiger uitlijnen van de kraan op oneffen ondergrond, nog voordat deze wordt ondersteund.
- Schuin rijden dankzij helling compensatie.
- Verlaging voor lage doorrijhoogtes en voor transport => transporthoogte met jib onder 3 m.



Afstempeling

- Steunbreedte 8080 x 7800 mm
- Steunpoten van hoogwaardig S1000 fijnkorrelig constructiestaal
- Steuncilinder met een slag van 1000 mm
- Cilinderdiameter 180 mm
- Waarschuwingslampen met beschermkap op de cilinder
- Steunschijf met een diameter van Ø270 mm
- Inwendige slang- en kabelgeleiding

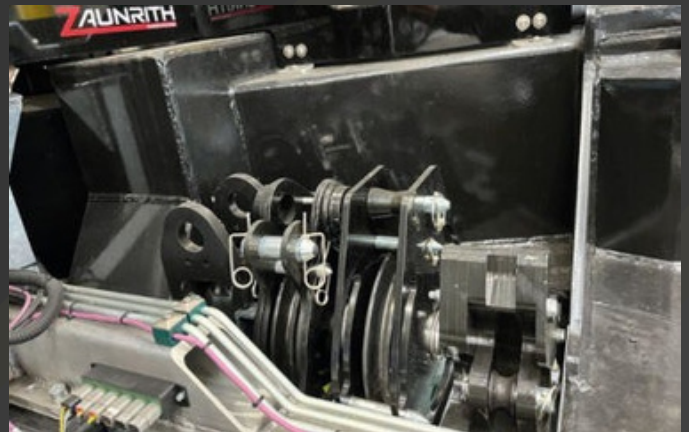


OPBERGRUIMTE VOOR STEMPELPLATEN

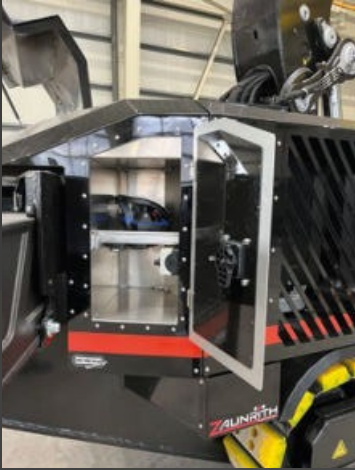


OPBERG RUIMTE

Accessoires voor lierinstallaties en zware kraanhaken kunnen in de laadbak worden opgeborgen



GEREEDSCHAPSKISTEN VOOR ALLE ACCESSOIRES



VERLICHTING

- 4 werklampen op de kraan
- 8 omgevingslampen en flitsers op de onderwagen



EENVOUDIG ONDERHOUD

Voor een optimale toegankelijkheid van de kleppen volledig worden geopend

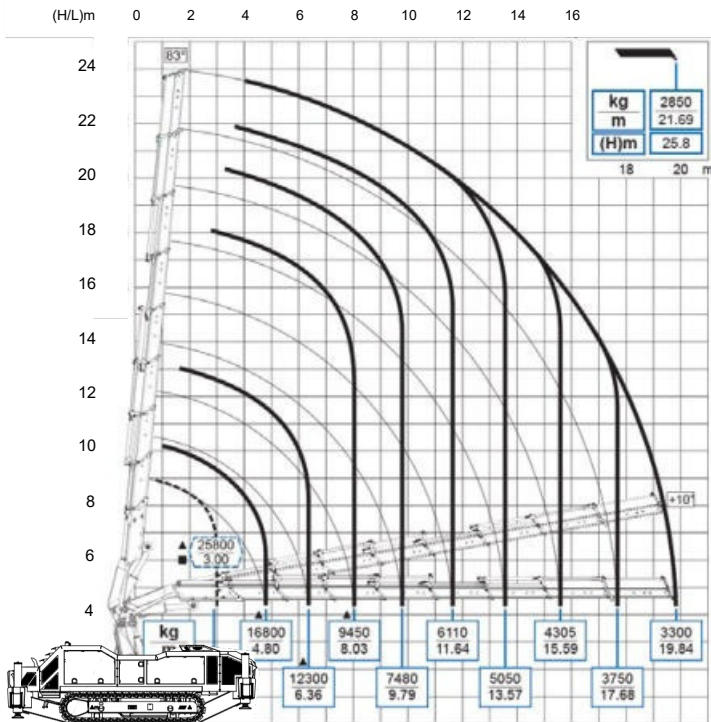


ONDERHOUD OP AFSTAND

- Digitaal onderhoud op afstand 4.0
- Wijziging van parameters, foutdetectie en foutoplossing
- Geen lopende kosten
- Verbinding via mobiele hotspot
- 24-uurs ticketsysteem
- **Zodat de technicus het juiste reserveonderdeel al bij aankomst bij zich heeft**

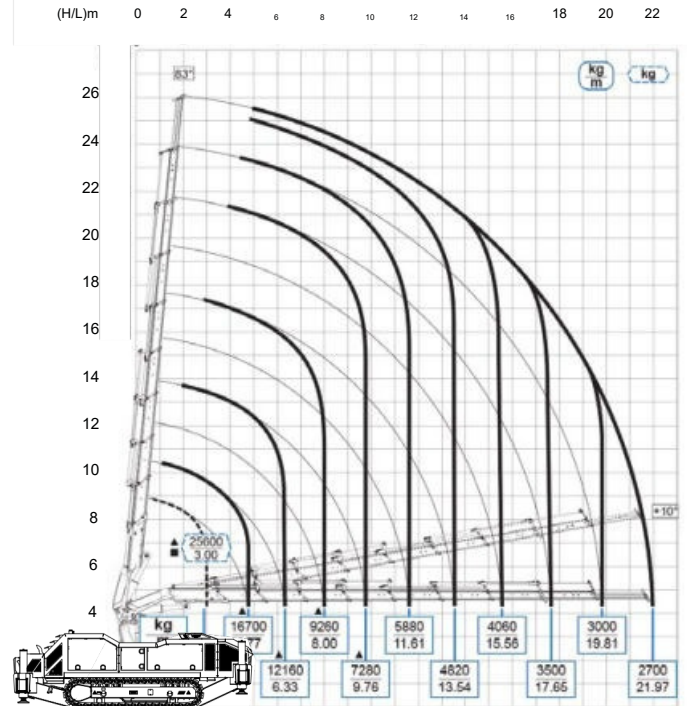
ZRK1000 8S

EFFER 1000 - DIAGRAMM 8S

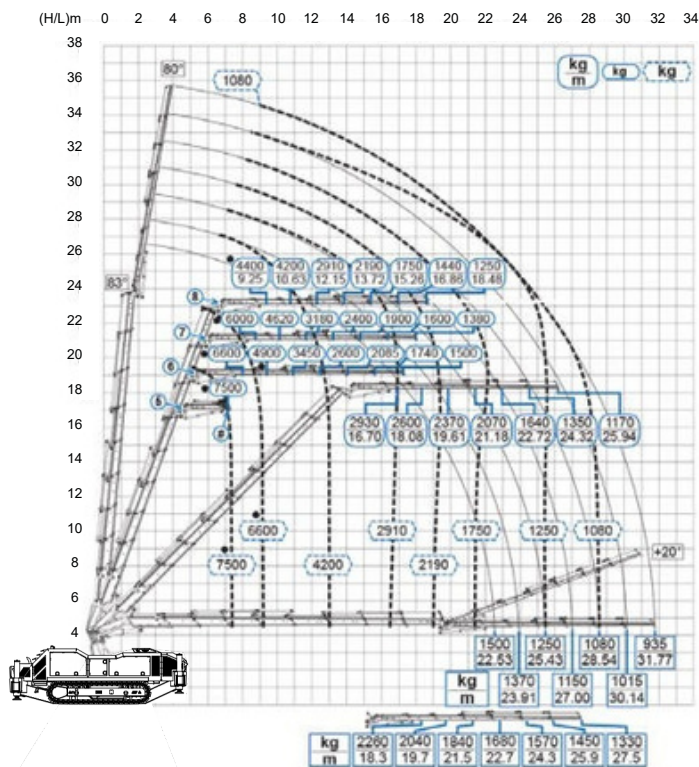


ZRK1000 9S

EFFER 1000 - DIAGRAMM 9S



ZRK1000 8S+6S



ZRK1000 9S+6SHD

EFFER 1000 - DIAGRAMM 9S JIB 6S HD

